

北大阪総合法律事務所アクセスマップ

地下鉄堺筋線・谷町線「南森町」駅をご利用の場合 ～徒歩8～10分～



1. 地下鉄堺筋線・谷町線「南森町」駅下車、1番出口を出て西へ。
2. 阪神高速高架下を抜け、「①モスバーガー」「②ファミリーマート」を目標に西へ。
3. 「③カフェ・ベローチェ」の赤い看板が見えてきます。同ビルが「④事務所ビル」になります。
4. 事務所ビル「西天満ファイブビル」の4階が受付となっております。

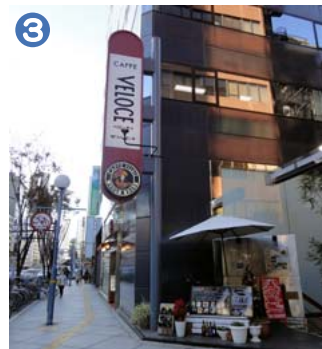
南森町駅からの目印となる建物を記載しています。



モスバーガー



ファミリーマート



カフェ・ベローチェ



事務所ビル

〒530-0047 大阪市北区西天満5丁目16番3号 西天満ファイブビル4階

お問合せ先 TEL : 06-6365-1132